

VALTRA

Individually Yours

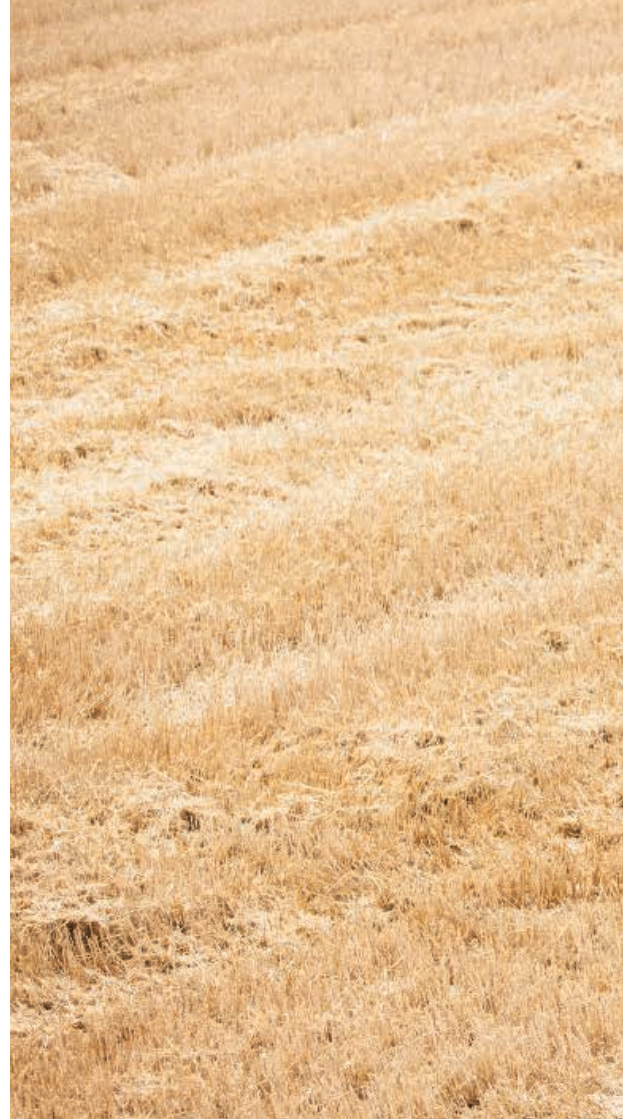


Двухтопливные тракторы
Valtra Dual Fuel

Двухтопливные тракторы Dual Fuel

Ваш органичный выбор

Двухтопливные тракторы Valtra Dual Fuel, применяемые в сельском и муниципальном хозяйстве, обеспечивают снижение объема выбросов газов, вызывающих парниковый эффект, что достигается за счет использования наряду с дизельным топливом более экологичного природного газа. Компания Valtra стала первым в мире производителем, начавшим в 2013 году серийное производство двухтопливных тракторов с выпуска ограниченной серии Dual Fuel мощностью 110 л.с. AGCO Corporation – материнская компания Valtra Inc. – активно работает над разработкой высокотехнологичных решений и развитием экологически безопасных технологий. Серийное производство двухтопливных тракторов является инновационным и дает компании возможность проведения испытаний и проверки усовершенствованной технологии использования альтернативных видов топлива, поддержки и ведения проектов, связанных с развитием биогазовой технологии, а также обеспечивает обратную связь с конечными пользователями. Кроме того, мы стремимся придать рынку новый импульс для развития, а также убедить власти в необходимости скорейшей разработки законов и норм, регулирующих использование внедорожной двухтопливной техники. Использование альтернативных видов топлива дает возможность существенно сократить уровень выбросов и объемы использования ископаемого топлива.





Двухтопливные тракторы Valtra Dual Fuel

безопасность, производительность и экономичность

Двухтопливные тракторы Valtra Dual Fuel могут работать как на природном газе и на улучшенном биогазе, пригодном для использования в двигателях, так и на дизельном топливе. Тракторы Valtra Dual Fuel оснащаются стандартными дизельными двигателями AGCO Power, подготовленными для работы на топливе двух видов. При этом большая часть мощности – до 80% – обеспечивается за счет использования метана, являющегося основой природного газа или улучшенного биогаза, а остальная мощность – за счет использования дизельного топлива, которое применяется для воспламенения газозвушной смеси в соответствии с циклом Дизеля. Соответствие параметров производительности, эффективности и управления двухтопливных тракторов Valtra Dual Fuel обычным дизельным тракторам гарантирует простоту их эксплуатации. Кроме того, на тракторы с двухтопливными двигателями может устанавливаться аналогичное рабочее оборудование, и они способны выполнять те же работы без каких-либо ограничений. Если газ закончился или недоступен, имеется возможность работы двигателя трактора только на дизельном топливе. Системы электронного управления, применяемые для регулировки выброса вредных веществ, используют новейшие технологии, а конструкция газовых баллонов соответствует требованиям, обеспечивающим безопасность дорожного движения. Так же одним из важнейших преимуществ использования природного газа является значительное снижение затрат на топливо.



Преимущества и выгоды

ЗАКАЗЧИКИ И ОПЕРАТОРЫ:

- Простой и практичный способ использования обновляемых источников энергии
- Сохранение высокого уровня эксплуатационных характеристик, производительности, безопасности и комфорта, характерных для дизельных тракторов соответствующих моделей
- Существенное улучшение показателей экономичности при эксплуатации по сравнению с дизельными тракторами соответствующих моделей

ЗАКОНОДАТЕЛЬНЫЕ ОРГАНЫ:

- Использование двухтопливной техники соответствует требованиям нормативов по общей безопасности и выбросам вредных веществ, а также правилам дорожного движения

ОБЩЕСТВЕННЫЕ ОРГАНИЗАЦИИ:

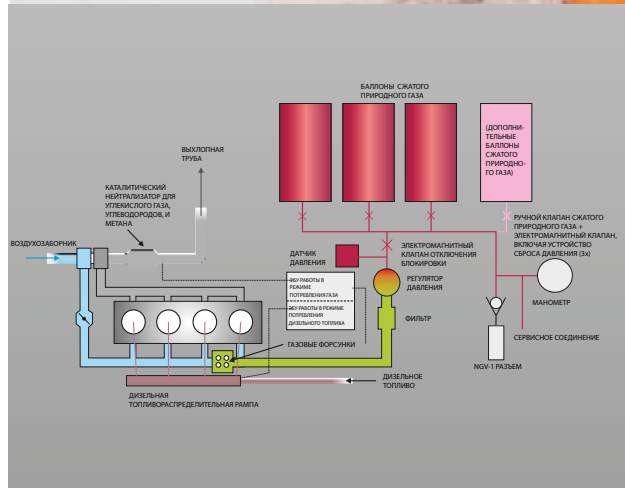
- Способствование разработке нового законодательства, условий и инфраструктуры, необходимых для использования альтернативных видов топлива.
- Возможность существенно сократить уровень выбросов и объемы использования ископаемого топлива



Годы разработок

обеспечили сохранение высокого уровня производительности

Для обеспечения максимальной эффективности работы, экономичности потребления топлива и минимальных объемов выбросов вредных веществ используются новейшие технологии. Принципы эксплуатации и производительность тракторов Valtra Dual Fuel аналогичны соответствующим параметрам стандартных дизельных тракторов. Воспламенение газа в двухтопливных двигателях обеспечивается за счет впрыска небольшого количества дизельного топлива, а сжигание происходит в соответствии с циклом Дизеля, что позволяет добиться максимальной производительности. Двигатель автоматически переключается в режим работы только на дизельном топливе в случае отсутствия газа. В целях обеспечения точного и эффективного впрыска топлива предусмотрен впускной коллектор со встроенными газовыми форсунками с электронным управлением и общей газораспределительной рампой, которые работают параллельно со стандартной системой впрыска дизельного топлива. Тракторы соответствуют требованиям действующих нормативов по выбросам вредных веществ, так как в зависимости от модели оснащаются соответствующей системой с каталитическим нейтрализатором для снижения уровня выбросов при использовании газа или дизельного топлива. Системы управления двигателем и снижения уровня выбросов как на тракторах, работающих на дизельном топливе, так и на тракторах Dual Fuel объединены общей электронной системой управления с электронными блоками управления для обоих видов топлива и связаны с системой управления трактором. Газовые баллоны изготовлены из прочных композитных материалов и расположены ниже уровня пола кабины, не влияя на расположение центра тяжести трактора, не мешая обзору, не сокращая дорожный просвет и не препятствуя использованию важного рабочего оборудования, включая фронтальный погрузчик. Емкость газового баллона составляет 192 л, а максимальное давление заправки баллона - 200 бар. Это базовая емкость газового баллона, позволяющая работать в течение приблизительно 5–8 часов. При этом имеется возможность установки дополнительных газовых баллонов, например, в качестве дополнительного балласта на передней части трактора. Емкость стандартного бака для дизельного топлива не снижена. Если газ закончился, трактор может продолжать работу только на дизельном топливе.





DUALFUEL

ТИП: VALTRA N103.4 HITESCH

Двигатель: AGCO Power 44AW1
Рабочий объем: 4/4,4 л

Мощность: 82 кВт (111 л.с.)/2000 об/мин
Макс. крутящий момент: 460 Нм/1500 об/мин

ОДИНАКОВАЯ ПРОИЗВОДИТЕЛЬНОСТЬ В РЕЖИМЕ РАБОТЫ НА ГАЗЕ И НА ДИЗЕЛЬНОМ ТОПЛИВЕ

Дизельный, двухтопливный Valtra N103.4 Dual Fuel	Diesel	Dual Fuel
Макс. мощность, кВт / об/мин	82 / 2000	82 / 2000
Макс. крутящий момент, Нм / об/мин	465 / 1500	465 / 1500
Соотношение дизельного топлива / газа	100% / 0%	17% / 83%

ТИП: VALTRA N113 HITESCH

Двигатель: AGCO Power 44AW1
Рабочий объем: 4/4,4 л

Мощность: 91 кВт (124 л.с.)/2000 об/мин
Макс. крутящий момент: 510 Нм/1500 об/мин

ОДИНАКОВАЯ ПРОИЗВОДИТЕЛЬНОСТЬ В РЕЖИМЕ РАБОТЫ НА ГАЗЕ И НА ДИЗЕЛЬНОМ ТОПЛИВЕ

Дизельный, двухтопливный Valtra N103.4 Dual Fuel	Diesel	Dual Fuel
Макс. мощность, кВт / об/мин	91 / 2000	91 / 2000
Макс. крутящий момент, Нм / об/мин	510 / 1500	510 / 1500
Соотношение дизельного топлива / газа	100% / 0%	17% / 83%

Производительность: одинаковая для дизельных и двухтопливных тракторов

Дизельная топливная система: фирменная система впрыска с общей топливораспределительной рампой

Газовая топливная система: три газовых баллона, изготовленных из композитного материала, макс. давление 200 бар, объем каждого - 64 л, общая вместимость 192 л (соответствует 35 л дизельного топлива)

Контур высокого давления с четырьмя электромагнитными и ручными клапанами, закрывающимися автоматически при остановке двигателя, манометром, разъемом NGV-1 для заправки газа, электромагнитным клапаном отключения блокировки

Контур низкого давления с регулятором давления, снижающим давление прикл. до 3,5 бар, фильтром и общей газораспределительной рамой для каждого цилиндра

Установка компонентов газового оборудования выполнена в соответствии с Правилами ЕС по эксплуатации транспортных средств ECE R110 и R115.

Электронный блок управления оптимизирует объем газа в зависимости от потребления мощности и ситуации на дороге.

Выхлопная система оборудована каталитическим нейтрализатором Ecosat, обеспечивающим задержку углеводородов и метана.

Газовая топливная система Valtra Dual Fuel предназначена для использования природного газа, подходящего для использования в двигателях, и улучшенного биогаза, характеристики которого соответствуют характеристикам природного газа. Это позволяет заменять один вид газа другим в случае необходимости, а также смешивать их в газораспределительной системе и т.д. Содержание метана в биогазе, пригодном для использования в двигателях, должно составлять приблизительно 95% (+/- 2%). Для обеспечения соответствия требованиям к типовым испытаниям и сертификации качество топлива также должно соответствовать стандартам.

Внимание! Трактор готов к эксплуатации, за исключением типовых испытаний (в соответствии с государственным законодательством), а его работоспособность обеспечивается службами поддержки Valtra. В зависимости от действующих в каждой стране законодательных норм, для регистрации двухтопливных транспортных средств может потребоваться специальное разрешение, так как не во всех странах приняты общие нормы сертификации двухтопливных транспортных средств.

Valtra Inc.
Valmetinkatu 2
FI-44200 Suolahti

Тел. +358 20 45 501
Факс +358 20 455 0533
www.valtra.com



Для получения дополнительных сведений и оформления заказа обратитесь к местному дилеру компании Valtra. www.valtra.com



Valtra is a worldwide brand of AGCO